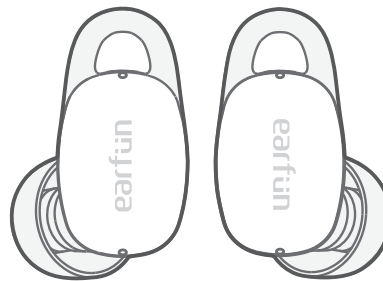


earfun

EarFun Free Pro 2

bezdrátová sluchátka s aktivním potlačením hluku



1 Součásti výrobku

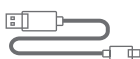
EarFun Free Pro 2 nabíjecí pouzdro koncovky do uší (XS, S, M, L)



háčky do uší (S, M, L)

USB kabel typ C

návod k použití



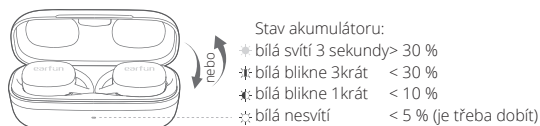
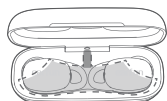
2 Schéma výrobku



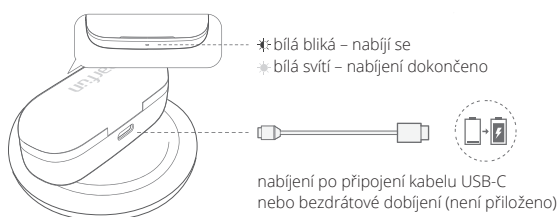
- 1 dotyková zóna pro ovládání
- 2 mikrofon
- 3 kontrolka sluchátek
- 4 nabíjecí kontakty
- 5 nabíjecí konektor USB-C
- 6 nabíjecí pouzdro
- 7 nabíjecí otvor
- 8 kontrolka nabíjecího pouzdra

3 Nabíjení

- Před prvním použitím sluchátek z nich sejměte ochranný film.
- Před prvním použitím sluchátek je zcela nabijte, stejně jako nabijte nabíjecí pouzdro.
- Vložte sluchátka zpět do pouzdra, aby se začala nabíjet.
- Otevřením nebo zavřením nabíjecího pouzdra se zapíná kontrolka stavu akumulátoru.
- Před nabíjením musí být sluchátka a zásuvka USB naprosto suché.



- Stav akumulátoru:
- ✱ bílá svítí 3 sekundy > 30 %
 - ✱ bílá blikne 3krát < 30 %
 - ✱ bílá blikne 1krát < 10 %
 - ✱ bílá nesvítí < 5 % (je třeba dobít)



- ✱ bílá bliká – nabíjí se
- ✱ bílá svítí – nabíjení dokončeno

nabíjení po připojení kabelu USB-C nebo bezdrátové dobíjení (není přiloženo)

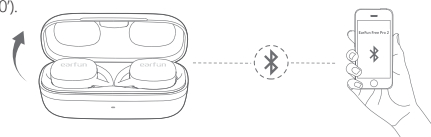
4 Technické údaje

verze Bluetooth	5.2
frekvence Bluetooth	2,402 GHz – 2,48 GHz
vysílací výkon Bluetooth	<7 dBm
profily Bluetooth	A2DP, AVRCP, HFP, HSP
maximální funkční dosah	15 m (bez překážek)
kapacita akumulátoru	35 mAh x 2 (sluchátka); 420 mAh (pouzdro)
doba nabíjení	1 hodinu (sluchátka); 2 hodiny (pouzdro přes USB-C); 3,5 hodiny (pouzdro nabíjené bezdrátově)
doba přehrávání	vypnuté ANC – až 6 hodin; celkem 30 hodin s nabíjecím pouzdem (liší se podle hlasitosti a typu zvuku) zapnuté ANC – až 5 hodin; celkem 25 hodin s nabíjecím pouzdem (liší se podle hlasitosti a typu zvuku)
vstup napájení	stejnoseměrných 5 V / 1 A
rozměry	66,6 x 25 x 28,5 mm
hmotnost	38 g

6 Párování sluchátek

1. První párování se zařízením

- krok: Otevřete pouzdro, sluchátka se automaticky zapnou a přepnou se do režimu párování.
- krok: Zapněte Bluetooth na svém zařízení a nechte vyhledat zařízení v okolí.
- krok: Ze seznamu dostupných zařízení vyberte „EarFun Free Pro 2“ (bude-li vyžadováno heslo, zadejte „0000“).



Poznámky:

- Sluchátka se po otevření pouzdra automaticky spojí se zařízením, se kterým byla spárována naposledy.
- Každé sluchátko lze používat samostatně.

2. Připojení k novému zařízení varianta A

- krok: Zrušte párování s přístrojem s Bluetooth. Sluchátka se od stávajícího zařízení odpojí a přepnou se do režimu nového párování.
- krok: Vyhledejte nové zařízení a spárujte jej.



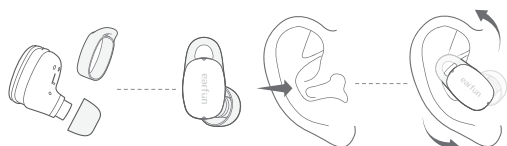
varianta B

- krok: Ověřte si, zda jsou sluchátka zapnutá. Stiskněte a podržte tlačítka obou sluchátek po dobu 3 sekund, dokud nezačne kontrolka blikat modře. Poté jsou sluchátka přepnuta do režimu párování.
- krok: Vyhledejte nové zařízení a spárujte jej.



5 Způsob použití

Poznámka:
Nesprávný způsob nasazení sluchátek může ovlivnit účinnost aktivního potlačování hluku.



- Vyberte koncovku, která do vašeho ucha nejlépe padne. Nemůžete-li použít háček do ucha, použijte variantu bez křídélka.
- Rozlište levé a pravé sluchátko.
- Vložte sluchátko do zvukovodu. Háček do ucha by měl být také zaveden do horního kanálku zvukovodu.
- Otočte sluchátko tak, abyste našli nejpříjemnější polohu.

7 Funkce

Zapnutí/vypnutí

Otevřete nabíjecí pouzdro. Sluchátka se automaticky zapnou.

Vložte sluchátka zpět do nabíjecího pouzdra. Uzavřete pouzdro a sluchátka se automaticky vypnou.



Poznámka: Nebudou-li sluchátka připojena k žádnému zařízení, automaticky se z úsporných důvodů vypnou po 30 minutách.

Přehrávání hudby



přehrát/pozastavit



L / P x2 klepnout dvakrát (L / P)

následující stopa



P x3 klepnout třikrát (P)

zvýšit hlasitost



P x1 klepnout jedenkrát (P)

snížit hlasitost



L x1 klepnout jedenkrát (L)

Používání hands-free



přijmout hovor/ukončit hovor



L / P x2 klepnout dvakrát (L / P)

odmítnout hovor



L / P 2s klepnout a držet 2 sekundy (L / P)

přijmout a předat dva hovory



L / P x3 klepnout třikrát (L / P)

Zapnutí hlasového asistenta



hlasový asistent



P 2s klepnout a držet 2 sekundy (P)

Ovládání aktivního potlačování hluku



potlačení hluku /
zvuk z okolí / normálně



L 2s klepnout a držet 2 sekundy (L)

Ovládání krátké odezvy



zapnout/vypnout
krátkou odezvu



L x3 klepnout třikrát (L)

Poznámky:

- Po zapnutí režimu krátké odezvy se prodleva zkrátí na nejvýše 80 ms. Zlepší se tím přehrávání zvuku u filmů a videa. Zkrátí se však dosah bezdrátového signálu. Doporučujeme režim krátké odezvy vypnout, přehráváte-li hudbu.
- V běžném režimu je odezva zhruba 200 ms.
- Technologie Bluetooth neumožňuje prodlevu odezvy odstranit.

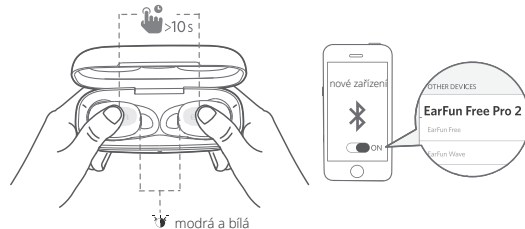
8 Kontrolky sluchátek

zapnuto	modrá kontrolka 1 sekundu bliká
vypnuto	bílá kontrolka 1 sekundu bliká
režim párování	modrá kontrolka bliká
úspěšné připojení	kontrolka zhasne
obnova do továrního nastavení	kontrolka bliká střídavě modře a bíle

9 Reset a opakované připojení

Jestliže selže spojení mezi oběma sluchátky nebo mezi sluchátky a zařízením s Bluetooth, postupujte následovně:

1. krok Vložte obě sluchátka zpět do nabíjecího pouzdra.
2. krok Nechejte pouzdro otevřené a stiskněte a podržte tlačítko na současně obou sluchátcích po dobu aspoň 10 sekund, dokud nezačnou střídavě blikat modře a bíle. Tím je signalizováno úspěšné dokončení resetu.
3. krok Na svém zařízení s Bluetooth odstraňte původní záznam o připojení sluchátek a opakujte párování s „EarFun Free Pro 2“.



10 Řešení problémů

? Je možné používat každé sluchátko samostatně?

- Ano, každé sluchátko lze používat samostatně.

? Sluchátka se zapnou, ale nespojí se s mým zařízením.

- Před připojením sluchátek k zařízení nejprve zkontrolujte, zda je zařízení s Bluetooth zapnuté a zvolte v seznamu přístrojů pro spárování „EarFun Free Pro 2“. Pokud i přesto sluchátka nenaváží spojení, zkuste provést jejich reset nebo se obraťte na oddělení služeb zákazníkům.

? Proč není spojení stabilní a přerušuje se?

- Ověřte si, že mezi sluchátky a zařízením s Bluetooth se nenachází žádná překážka. Také ověřte přítomnost rádiového nebo WiFi rušení.

? Jaký je dosah sluchátek s Bluetooth?

- Sluchátka s Bluetooth mají maximální dosah 15 metrů bez překážek. Skutečný dosah však závisí na způsobu použití a okolním prostředí.

? Mají sluchátka ovladač hlasitosti?

- Ano. Jedním dotykem levého sluchátka se hlasitost zvyšuje, jedním dotykem pravého sluchátka se hlasitost snižuje.

? Sluchátka se nezapínají.

- Dobijte akumulátor ve sluchátcích. Je-li akumulátor nabitý a přesto se nic neděje nebo pokud není možné nabít dobíjecí pouzdro, obraťte se v rámci záruky na oddělení služeb zákazníkům.

? Je dobíjecí pouzdro voděodolné?

- Ne. Sluchátka patří do kategorie IPX5, odolnost proti potu a vodě, ale dobíjecí pouzdro voděodolné není.

? Vypínají se sluchátka automaticky?

- Sluchátka zůstávají zapnutá, dokud mají navázané spojení se zařízením. Nepoužívají se pro přehrávání zvuku, přepnou se do režimu úspory napájení a probudí se, jakmile se začne přehrávat zvuk. Nejsou-li sluchátka s žádným zařízením spojená, automaticky se vypnou po 30 minutách.

Další informace najdete na www.myearfun.com

UPOZORŇUJEME ZÁKAZNÍKY, ŽE V PŘÍPADĚ UPLATŇOVÁNÍ REKLAMACE BUDOU ZNEČIŠTĚNÁ SLUCHÁTKA Z HYGIENICKÝCH DŮVODŮ AUTOMATICKY DŮVODEM K UKONČENÍ REKLAMAČNÍHO PROCESU A NÁSLEDNĚ BUDOU VRÁCENA ZPĚT ZÁKAZNÍKOVI JAKO NEUZVANÁ REKLAMACE.

